

GreenCity 700

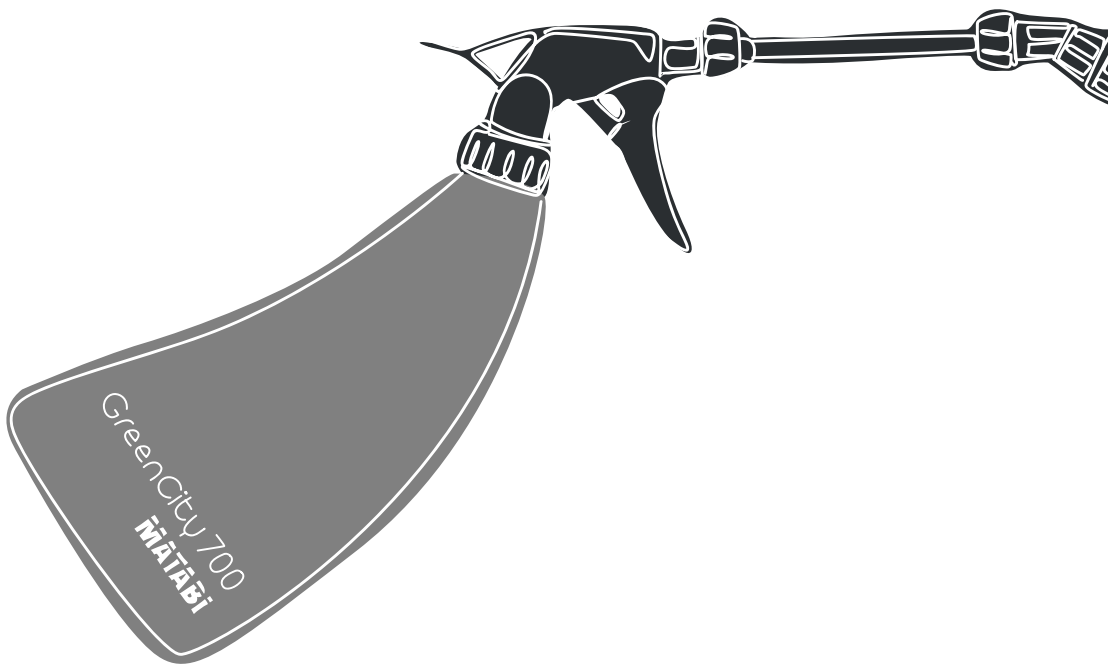
MĀTĀBI

Registra el código QR de tu manual y accede al curso online
para crear tu huerto urbano

FR Enregistrez le QR Code de votre manuel et accédez au cours en ligne pour créer votre potager urbain.



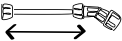
EN Register your QR code in your manual and access the online course to create your urban allotment.

DE Registrieren Sie den QR-Code Ihres Handbuchs und greifen Sie auf den Online-Kurs zum Anlegen Ihres städtischen Gartens zu.



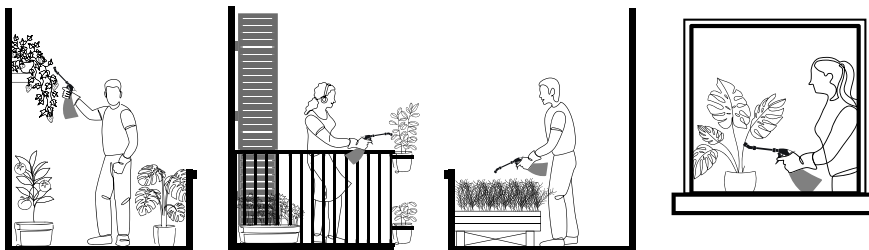
1

CARACTERÍSTICAS TÉCNICAS / CARACTÉRISTIQUES TECHNIQUES / TECHNICAL CHARACTERISTICS / TECHNISCHE MERKMAL

GreenCity 700 - Ref. 84147		
 0,15 Kg 0,33 lbs	 0,7L 24 Oz	 13.5 cm 5.3 in

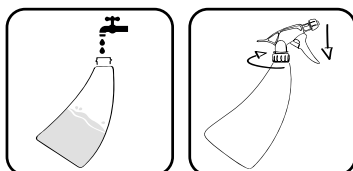
2

ÁMBITO DE APLICACIÓN / DOMAINE D'APPLICATION / SCOPE OF APPLICATION / ANWENDUNGSBEREICH

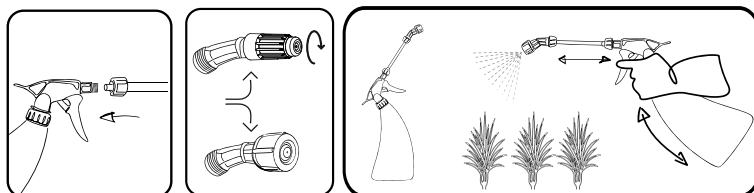


3

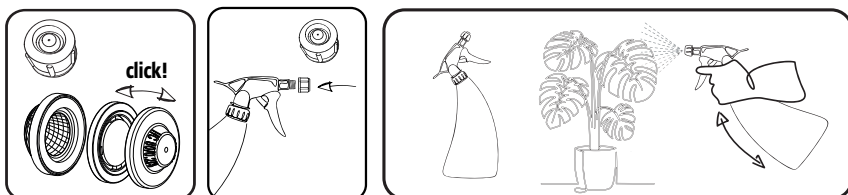
PUESTA EN MARCHA Y PULVERIZACIÓN / MISE EN MARCHÉ ET PULVÉRISATION / START UP AND SPRAYING / EINSCHALTEN UND SPRITZEN

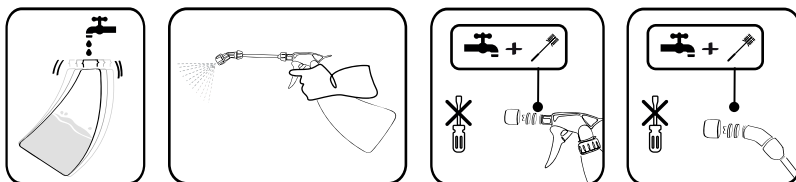


Opción lanza /
Option lance /
Lance option /
Option Lanze



Opción boquilla /
Option buse /
Nozzle option /
Option Düse




**NORMAS DE SEGURIDAD / NORMES DE SÉCURITÉ / SECURITY REGULATIONS /
SICHERHEITSBESTIMMUNGEN**

ES

- 1- Recomendado para la aplicación de tratamientos naturales y/o ecológicos en el cuidado de plantas y cultivos. No utilice productos químicos fuera del ámbito de aplicación.
- 2- Respete siempre las prescripciones y las dosis que, en las etiquetas de los embalajes, recomiende el fabricante del producto de tratamiento que va a utilizar.
- 3- No coma, beba, ni fume durante la preparación y el tratamiento.
- 4- No pulverice sobre las personas, animales, ni instalaciones eléctricas.
- 5- No trate con fuerte viento o calor.
- 6- En caso de intoxicación, consulte a su médico, aportándole el embalaje del producto del tratamiento.
- 7- No vierta los residuos de producto cerca de cursos de agua, pozos, etc. que vayan a ser utilizados para uso-consumo humano animal.
- 8- Si fuese necesario, utilice un equipo de protección adecuado, máscara, gafas, guantes calzado, etc.
- 9- Almacene el pulverizador al abrigo, para evitar heladas y fuerte calor (entre 5^o-30^oC).

FR

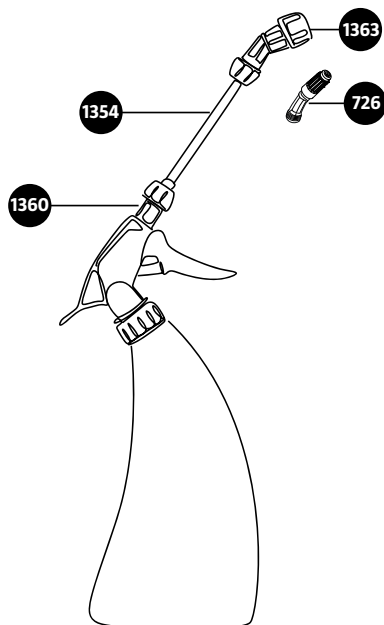
- 1- Recommandé pour l'application de traitements naturels et/ou écologiques dans l'entretien de plantes et de cultures. N'utilisez pas de produits chimiques en-dehors du domaine d'application.
- 2- Respectez les prescriptions et les doses préconisées par le fabricant du produit de traitement que vous allez utiliser.
- 3- Ne mangez pas, ne buvez pas et ne fumez pas durant la préparation et le traitement.
- 4- Ne pulvérisez pas sur les personnes, sur les animaux, ni sur les installations électriques.
- 5- Pas le traitement en cas de vent violent ou de forte chaleur.
- 6- En cas d'intoxication, consultez votre médecin en lui apportant l'emballage du produit utilisé.
- 7- Ne videz pas la solution restante de votre traitement ou l'eau de nettoyage du pulvérisateur près des cours d'eau, des puits, etc., où tout endroit susceptible d'être utilisé pour la consommation humaine ou animale.
- 8- Utilisez un équipement de protection adéquat: masque, lunettes, gants, chaussures, etc.
- 9- Stockez le pulvérisateur à l'abri du gel et des fortes températures (entre 5° et 30°C).

EN

- 1- Recommended for the application of natural and/or organic treatments in the care of plants and crops. Do not use chemical products out of the application field.
- 2- Always respect the instructions and dosage, on the packaging labels, that the manufacturer recommends for the treatment product that you will be using.
- 3- Do not eat, drink or smoke during the preparation and the treatment.
- 4- Do not use the spray on persons, animals, or electric installations.
- 5- Do not use the treatment when there is strong wind or extreme heat.
- 6- In case of intoxication, consult your doctor and provide him/her with the package of the treatment product.
- 7- Do not dump product or cleaning residues near courses of water, wells, etc. that are going to be used for human or animal consumption.
- 8- Use proper protection equipment, masks, glasses, gloves, shoes, etc.
- 9- Store the sprayer indoors protected from frost and fierce heat (between 5° and 30° C).
- 10- STATE OF CALIFORNIA PROPOSITION - PROP 65 WARNING: This product can expose you to one or more chemicals, including lead, which is known to the State of California to cause cancer and reproductive harm. Wash hands after handling. For more information go to www.p65warnings.ca.gov

DE

- 1- Empfohlen für die Anwendung natürlicher und/oder biologischer Behandlungen bei der Pflege von Pflanzen und Nutzpflanzen. Benutzen Sie außerhalb des Anwendungsbereichs keine chemischen Stoffe.
- 2- Beachten Sie jederzeit die Anweisungen und Dosierungen der Packungsetiketten, die vom Hersteller für die Behandlung empfohlen werden.
- 3- Während der Vorbereitung der Behandlung darf weder gegessen, noch getrunken noch geraucht werden.
- 4- Richten Sie den Zerstäuber weder auf Personen, noch auf Tiere oder Elektroanlagen.
- 5- Führen Sie keine Behandlungen bei starkem Wind oder starker Hitze aus.
- 6- Bei Vergiftung wenden Sie sich an Ihren Arzt und zeigen Sie ihm die Verpackung des Behandlungsprodukts.
- 7- Reste des Produktes oder der Reinigung dürfen keinesfalls in der Nähe von Wasserläufen, Brunnen usw. entsorgt werden, die evtl. für menschlichen oder tierischen Verzehr verwendet werden.
- 8- Benutzen Sie die geeignete Schutzausrüstung: Gesichtsmaske, Brille, Schuhe usw.
- 9- Lagern Sie den Zerstäuber so, dass er gegen Frost und Hitze (5° - 30°C) geschützt ist.

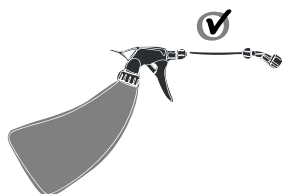


Nº	COD.	Q	ES	FR	EN	DE
726	83808803	1	Codillo con boquilla Ø1	Tube avec buse Ø1	Elbow with Ø1 nozzle	Zerstäuber mit Düse Ø1
1354	83811629	1	Tubo con tuercas	Tube avec écrous	Tube with nuts	Rohr mit Nüssen
1360	84147302	1	Adaptador GreenCity 700	Adaptateur GreenCity 700	GreenCity 700 adapter	Verbindungsstück GreenCity 700
1363	834428091	1	Boquilla disco negro	Buse disque noir	Black disc nozzle	Schwarze Hohlkegeldüse

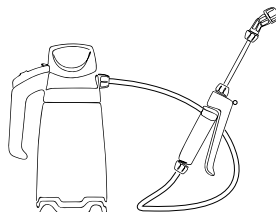
Consulta los accesorios y kits de mantenimiento en la web.
Consultez les accessoires et les kits de maintenance sur le site web.

View the accessories and maintenance kits on the website.
Informieren Sie sich über das Zubehör und die Instandhaltungssets auf der Website.

GreenCity 700



GreenCity 700



GreenCity 2



GreenCity 7

Registra el código QR de tu manual y accede al curso online para crear tu huerto urbano

- FR** Enregistrez le QR Code de votre manuel et accédez au cours en ligne pour créer votre potager urbain.
- EN** Register your QR code in your manual and access the online course to create your urban allotment.
- DE** Registrieren Sie den QR-Code Ihres Handbuchs und greifen Sie auf den Online-Kurs zum Anlegen Ihres städtischen Gartens zu.

